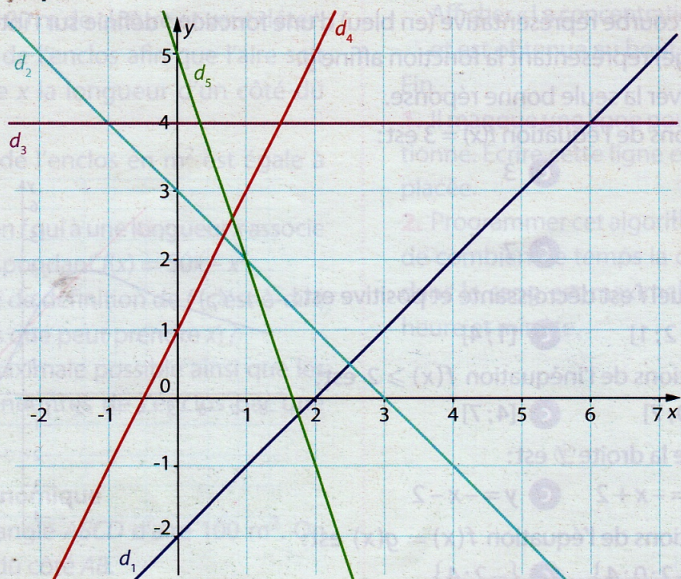
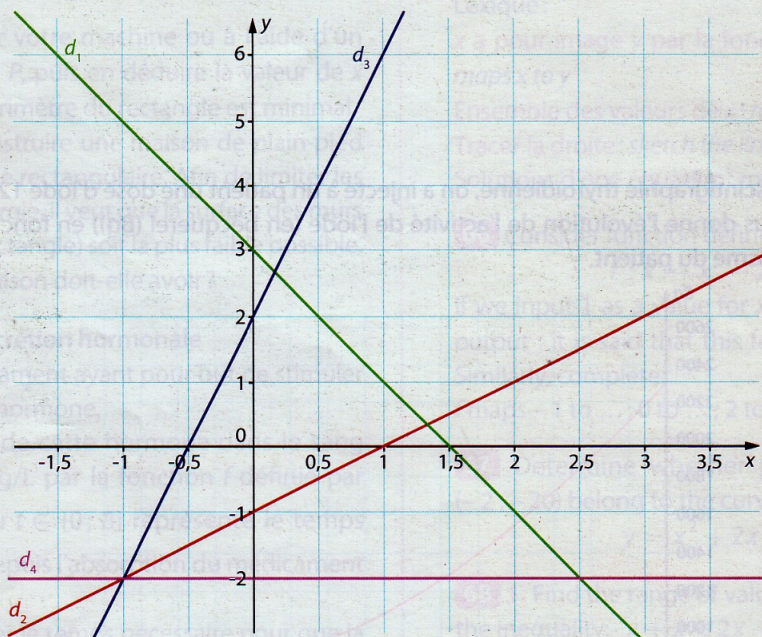


1 Déterminer graphiquement les coefficients directeurs des droites ci-dessous.



2 Déterminer graphiquement les équations des droites ci-dessous.



3 Dans un repère orthonormé, construire les droites D , D' et D'' .

- a) D d'équation $y = 3x + 1$
- b) D' d'équation $y = -5x - 1$
- c) D'' d'équation $y = 0,5x + 2$

4 À l'aide d'un repère orthonormé, répondre aux questions suivantes.

- a) Construire la droite d_1 passant par le point $A(1 ; 2)$ et de coefficient directeur 4.
- b) Construire la droite d_2 passant par le point $B(0 ; 1)$ et le point $C(2 ; 9)$.
- c) Déterminer par le calcul les équations des droites d_1 et d_2 .
- d) En déduire que les droites d_1 et d_2 sont parallèles.